

# JABUGOSHOP (Lista de Precios)

## PRODUCTOS IBÉRICOS DE BELLOTA

Jamón ibérico bellota Jamón – 100% ibérico certificado (brida negra)- **44 €/Kg**

Jamón ibérico bellota – 100% ibérico sin certificar (brida negra)- **38 €/Kg**

Jamón ibérico bellota – 75% ibérico (brida roja) - **35 €/Kg**

Jamón ibérico cebo-**24€/kg**

Jamón ibérico cebo campo (recebo) – **27 €/Kg**

Jamón ibérico bellota (deshuesado) – **80 €/Kg**

Jamón ibérico cebo (deshuesado) – **45 €/Kg**

Paleta ibérica bellota – **26 €/Kg**

Paleta Jabugo\_ **20€/kg**

Paleta ibérica cebo (deshuesada) – **35 €/Kg**

Paleta ibérica bellota (deshuesada)-**60€/Kg**

Lomo ibérico bellota – **38 €/Kg**

Lomo ibérico cebo campo (recebo) – **26 €/Kg**

Lomito ibérico – **39 €/Kg**

Cabecero de lomo – **18 €/Kg**

Morcón ibérico – **18 €/Kg**

Chorizo de lomo – **18 €/Kg**

Chorizo ibérico cular – **16 €/Kg**

Salchichón ibérico – **16 €/Kg**

Jabuguitos – **10 €/Kg**

Morcilla ibérica – **8 €/kg**

Panceta – **5 €/Kg**

Tocino papada – **5 €/Kg**

## PATÉS Y UNTABLES

Paté ibérico (pack 3 latas) – 4 €

Paté ibérico – 3 €

Sobrasada - 3 €

Untables ibéricos (salchichón, morcilla y chorizo) – 2,5 €

Manteca colorada y blanca 250 g – 3 €

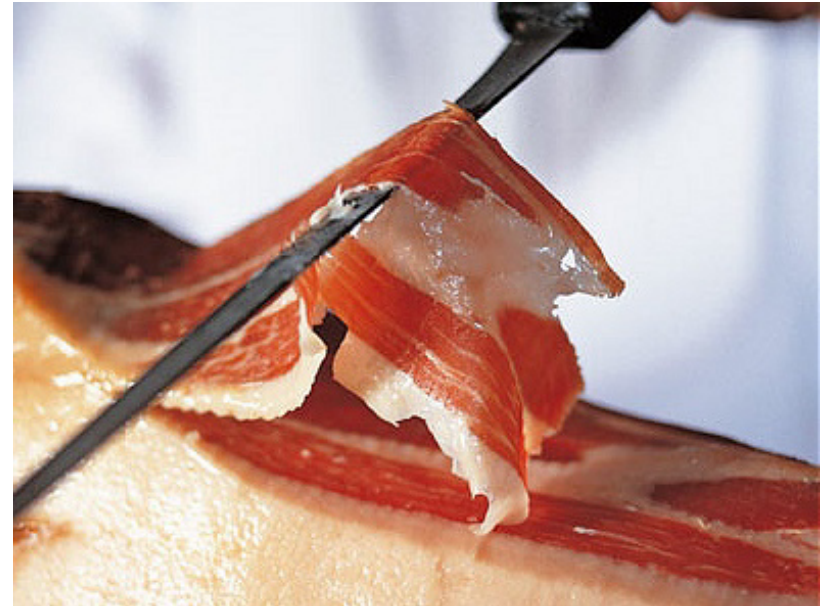
Manteca colorada y blanca 500 g – 4 €

## QUESOS

Queso viejo oveja – 16 €/Kg

Queso curado cabra graso – 16 €/Kg

Queso curado cabra – 16 €/Kg



## **VINOS DE CERRO DE SAN CRISTOBAL**

El alcalde de villalata (tinto) – 6,5 €  
Bienteveo edición limitada 2013 (tinto) – 10 €

## **SERVICIOS QUE OFRECEMOS**

### **PRECIO**

LONCHEADO A MANO DE JAMÓN.....35 €  
LONCHEADO A MANO DE PALETILLA..... 25 €  
DESHUESADO DE JAMÓN.....10 €  
DESHUESADO DE PALETILLA.....10 €

Se cortan piezas enteras y se envasan al vacío en sobres de unos 100 - 150 gramos aprox  
Se mandan huesos y reporte en los pedidos de piezas loncheada.

Precio de los envíos: 10 euros. Entrega de 24/48h  
Envíos a Canarias mediante paquete azul correos.  
Envíos a Europa consulte a través de e-mail.

Ejemplo de envío a Francia: 25-30 euros dependiendo del peso...a más peso más barato sale el envío, para casos de envío a Europa lo que mejor sale es hacer compra entre 4-5 personas y al final el envío puede salir como si lo hicieras a la península solo que es tarda 4-5 laborales en llegar el pedido desde que sale de la tienda. Dentro de Europa solemos mandar con UPS internacional.

Contacte en el siguiente e-mail: **maria@jabugoshop.com**

Ó llame al **645149836 - WhatsApp**

Preguntar por María Serrano

***www.jabugoshop.com***



**facebook.com/Jabugoshop**  
**twitter.com/Jabugoshop**

